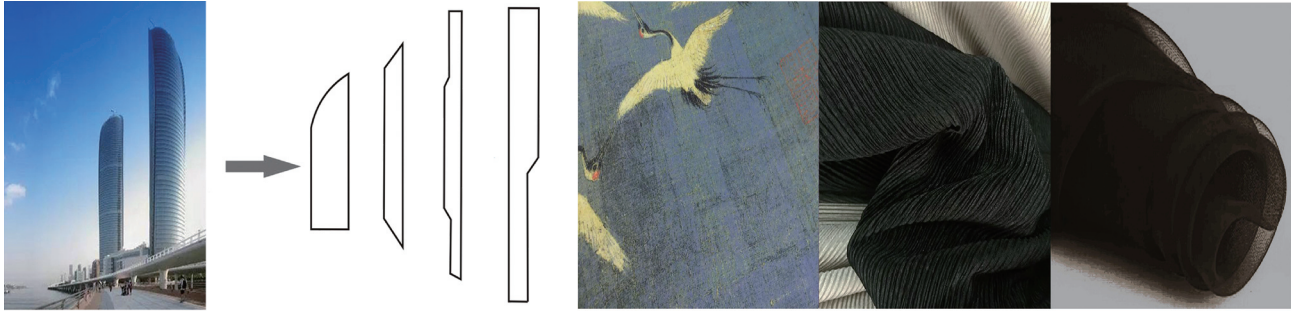
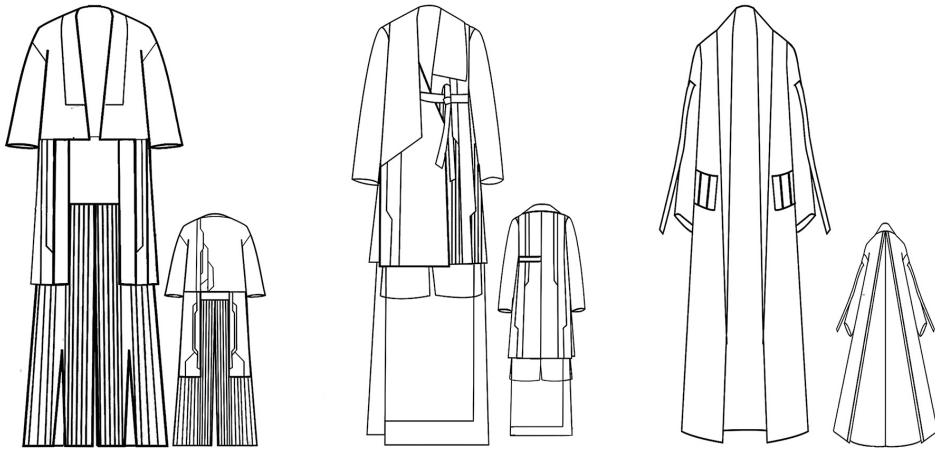


城市印记服装设计



设计说明：设计灵感来源于厦门双子塔，将建筑轮廓以块面分割的形式展现在服装中，将男性的硬朗与冰冷的建筑强势融合，由内而外散发现代男性的恢弘气势和独立的姿态，选用提花面料。



素材提取	面料小样
款式图	
效果图	

作者简介：胡玉丽(1982—)，讲师，硕士，梧州学院宝石与艺术设计学院，研究方向为服装与服饰设计。